

Bei unseren ENERGIN® GEN+ handelt es sich um Stromerzeuger mit Wärmenutzung aus dem Kühlwasserkreis. Auf Grund ihrer innovativen Bauweise sind sie einfach und platzsparend zu installieren. Alle Hauptkomponenten wie Gasmotor-Generator-Einheit, Wärmetauscher, Umwälzpumpen sowie Steuer- und Schaltschrank sind werkseitig auf einem gemeinsamen Grundrahmen betriebsbereit montiert.

Die Gasmotoren der hauseigenen M-Serie bilden das Kernstück unserer Aggregate im elektrischen Leistungsbereich von 130 - 500 kW. Die Motoren werden von uns speziell für die Verwendung mit verschiedenen Gasen entwickelt und hergestellt. Neben Erdgas und Biogas, können die Motoren auch mit Flüssiggas, Holzgas und anderen Sondergasen betrieben werden. Bei der neuesten Motorgeneration setzen wir auf die moderne 4-Ventil Technik, um eine noch höhere Effizienz bieten zu können.

Durch die optionale Schalldämmhaube, die auf dem Grundrahmen montiert wird, kann der Schalldruckpegel auf unter 70 dB(A) in 1 m Entfernung reduziert werden. Für Kunden mit Dampfbedarf, kann das ENERGIN® GEN+ auch in Verbindung mit einem Dampferzeuger angeboten werden.

Bei einem höheren Wärmebedarf empfehlen wir das ENERGIN® CHP mit zusätzlicher Wärmeauskopplung aus dem Abgas des Motors.

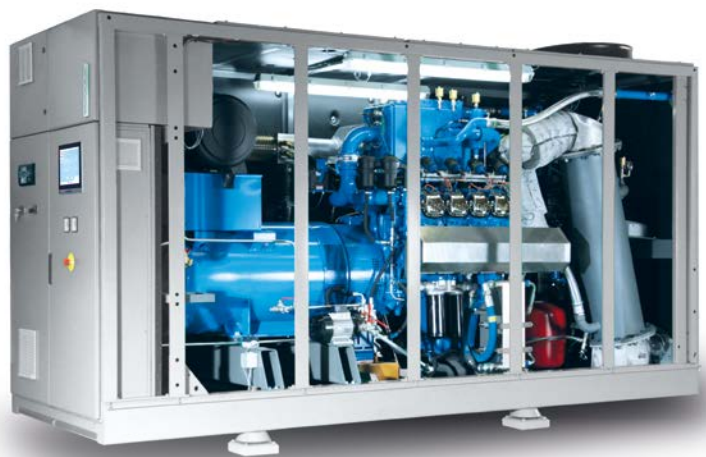
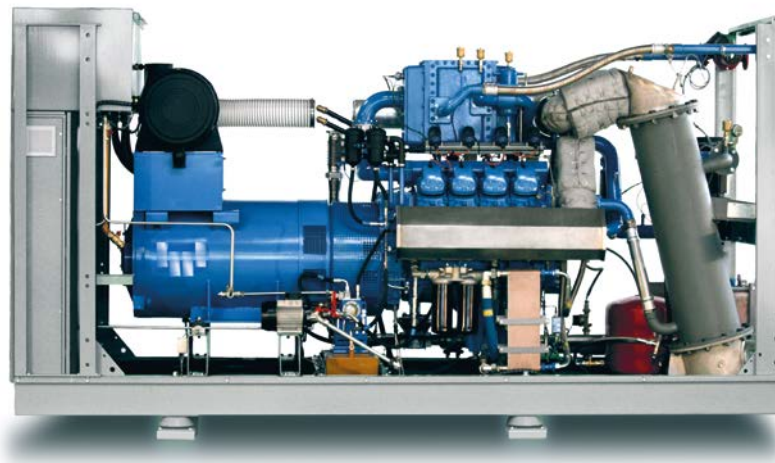
	ENERGIN® Typ	Motortyp	Elektrische Leistung	Elektrischer Wirkungsgrad	Thermische Leistung	Gesamtwirkungsgrad
Erdgas	GEN+ G150/60 Hz	M06-GT0D41	150 kW	37,0 %	127 kW	68,4 %
	GEN+ G210/60 Hz	M06-GT1D41	210 kW	39,5 %	149 kW	67,5 %
	GEN+ G250/60 Hz	M06-GT2D41	250 kW	40,3 %	145 kW	63,7 %
	GEN+ G280/60 Hz	M08-GT1D41	280 kW	39,5 %	200 kW	67,7 %
	GEN+ G333/60 Hz	M08-GT2D41	333 kW	40,4 %	194 kW	63,9 %
	GEN+ G420/60 Hz	M12-GT1D41	420 kW	39,6 %	300 kW	67,9 %
	GEN+ G500/60 Hz	M12-GT2D41	500 kW	40,5 %	285 kW	63,6 %
Biogas	GEN+ B150/60 Hz	M06-BT0D41	150 kW	37,8 %	112 kW	66,0 %
	GEN+ B210/60 Hz	M06-BT1D41	210 kW	40,2 %	134 kW	65,9 %
	GEN+ B250/60 Hz	M06-BT2D41	250 kW	41,1 %	130 kW	62,5 %
	GEN+ B280/60 Hz	M08-BT1D41	280 kW	40,2 %	180 kW	66,1 %
	GEN+ B333/60 Hz	M08-BT2D41	333 kW	41,2 %	175 kW	62,8 %
	GEN+ B420/60 Hz	M12-BT1D41	420 kW	40,4 %	270 kW	66,4 %
	GEN+ B500/60 Hz	M12-BT2D41	500 kW	41,2 %	258 kW	62,5 %
Propangas	GEN+ P130/60 Hz	M06-PT0D41	130 kW	31,0 %	161 kW	69,4 %
	GEN+ P173/60 Hz	M06-PT1D41	173 kW	33,5 %	184 kW	69,1 %
	GEN+ P205/60 Hz	M06-PT2D41	205 kW	34,3 %	189 kW	65,9 %
	GEN+ P233/60 Hz	M08-PT1D41	233 kW	33,5 %	248 kW	69,1 %
	GEN+ P260/60 Hz	M08-PT2D41	260 kW	34,3 %	241 kW	66,1 %
	GEN+ P350/60 Hz	M12-PT1D41	350 kW	33,6 %	374 kW	69,5 %
	GEN+ P450/60 Hz	M12-PT2D41	450 kW	34,5 %	407 kW	65,7 %
Holzgas	GEN+ H140/60 Hz	M06-HT2D41	140 kW	33,3 %	125 kW	63,0 %
	GEN+ H180/60 Hz	M08-HT2D41	180 kW	33,4 %	160 kW	63,1 %
	GEN+ H275/60 Hz	M12-HT2D41	275 kW	33,5 %	249 kW	63,8 %

Motorspezifikationen				
Bohrung	[mm]	130		
Hub	[mm]	142		
Drehzahl	[min <sup>-1</sup> ]	1.800		
Mittlere Kolbengeschwindigkeit	[m/s]	8,5		
Mögliche Gasarten	G = Erdgas B = Biogas P = Propan oder andere Flüssiggase H = Holzgas oder andere Schwachgase			
Ansaugart	T = turboaufgeladen			
Gemischkühlung	0 = ohne 1 = intern 2 = zweistufig intern / extern			
Abgassammelrohre	D = trocken, isoliert			
ENERGIN® Typ	M06	M08	M12	
Zylinder / Konfiguration	6 in V90°	8 in V90°	12 in V90°	
Hubraum	[dm <sup>3</sup> ]	11,3	15,1	22,6

## GEN+ Basislieferumfang

4-Takt Gasmotor mit doppelt gelagertem Generator gekoppelt, auf gemeinsamen Grundrahmen montiert	●
Schalldämmhaube mit Belüftung, auf gemeinsamen Grundrahmen montiert	○
Wärmenutzung aus Motorkühlwasser, Schmieröl und falls zutreffend 1. Stufe Gemischkühlung	●
Externer Kühler für 2. Stufe Gemischkühlung (falls zutreffend)	○
Externer Kühler für Kühlwasser, Schmieröl, Abgaswärme und falls zutreffend 1. Stufe Gemischkühlung	○
ENERSCREEN® Kontrollsystem mit 12" Touchpanel für Motor, Generator und Zubehör, in Schaltschrank integriert, mit Synchronisier- und Generatorschutzfunktionen	●
Generatorkoppelschalter, in Schaltschrank integriert	●
Schmierölsystem, ausgelegt auf lange Ölwechselintervalle	●
Elektrische Vorschmierpumpe mit Umschaltventil	●
Abgasschalldämpfer in ein- oder zweistufiger Ausführung, in loser Beistellung	○

● im Basislieferumfang    ○ optionaler Lieferumfang



© R Schmitt Enertec GmbH 08/2017

ENERGIN® und  sind eingetragene und lizenzierte Marken der  GmbH.

Die Verwendung anderer in dieser Dokumentation enthaltenen Marken oder Kennzeichen durch Dritte kann zu einer Verletzung von Rechten der Inhaber der entsprechenden Kennzeichen führen. Irrtümer und technische Änderungen vorbehalten.

R Schmitt Enertec GmbH  
Siemensstraße 13  
56743 Mendig - Germany  
Tel.: +49 2652 / 93 518 10  
Fax: +49 2652 / 93 518 22

R Schmitt Enertec International FZCO  
Apricot Tower, Office #804, PO Box 341299  
Dubai Silicon Oasis, DSO, UAE  
Tel.: +971 4 333 57 24  
Fax: +971 4 333 91 33

www.rschmitt-enertec.de  
info@rschmitt-enertec.com

 R SCHMITT®  
ENERTEC  
Committed to Performance